



La casa de tots



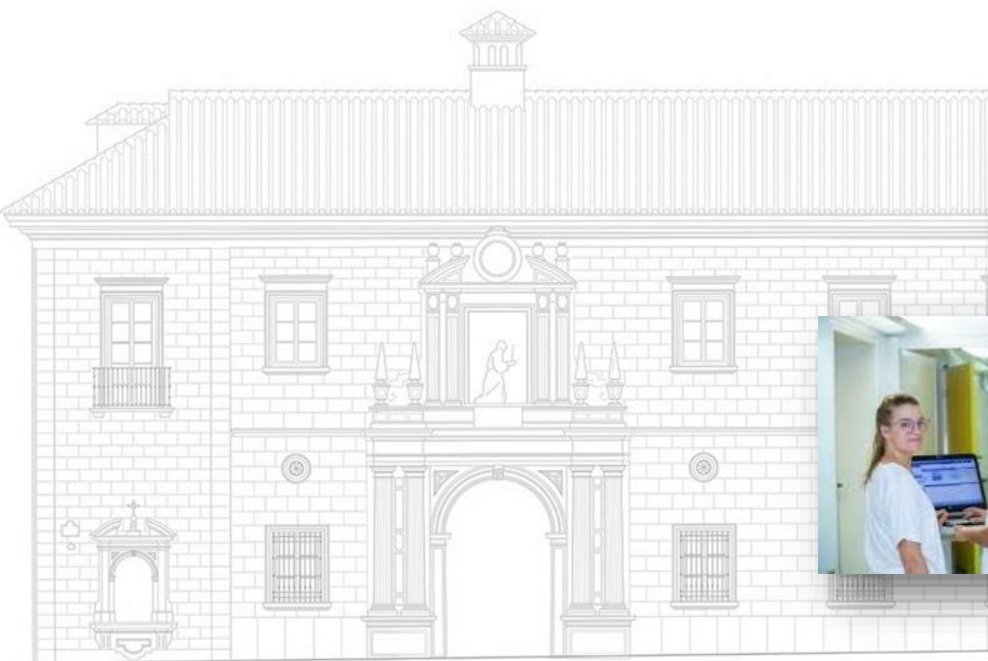
2021

Província Sant Joan de Déu d'Espanya



L'Orde Hospitalari de Sant Joan de Déu és una institució sense afany de lucre i de caràcter internacional amb la missió de curar i tenir cura de les persones més desfavorides, posant-les al centre i atenent les seves dimensions física, psicològica, social i espiritual.

Sant Joan de Déu atresora **500 anys d'experiència** de servei públic en el cura i la protecció del malalt i de les persones desfavorides.

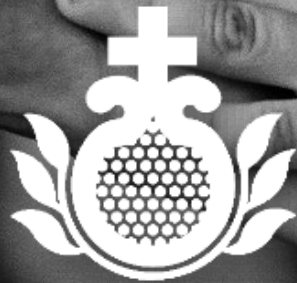


Joan de Déu



Ens inspirem en els valors que han fet del nostre Fundador un referent mundial per ser exemple **d'una vida dedicada a la cura dels altres.**

Avui, més de **1.000 Germans**, **65.000 professionals** i **23.000 persones voluntàries** atenem a milions de persones en els nostres més de **400 centres repartits pels 5 continents.**



Hospitalitat

Sant Joan de Déu al món



35 Milions
d'atencions
a l'any

5 Continents

52 Països

396
Centres

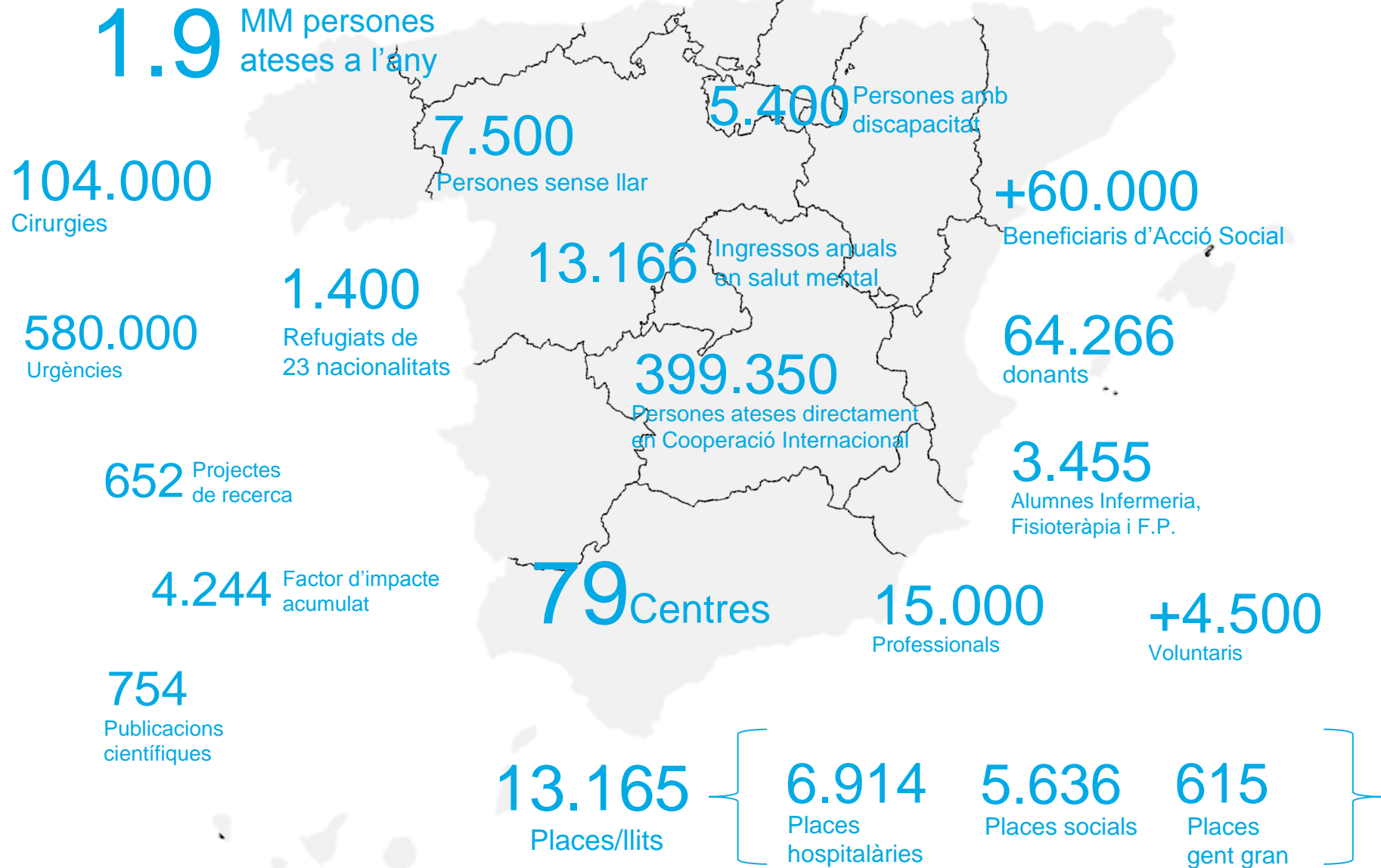
65.258
Professionals

37.734
Llits

23.049
Voluntaris

7.418
Alumnes Infermeria,
Fisioteràpia i F.P.

Sant Joan de Déu a Espanya





Àmbits d'actuació



Diversitat

En cada localitat i en funció de cada necessitat desenvolupem els projectes que són necessaris **amb un compromís radical amb els nostres valors.**

Per a poder dur a terme aquesta missió a Espanya som **180 Germans, 15.000 treballadors i 4.500 voluntaris** que ens organitzem per àmbits d'actuació en **79 centres o dispositius**:





Hospital

150 anys atenent les persones des de l'**inici** fins el **final** de la vida, compaginant **ciència i avenços** tecnològics amb **ètica i humanització**.

19 hospitals

11 generals
7 de mitjana i llarga estada
1 materno-infantil

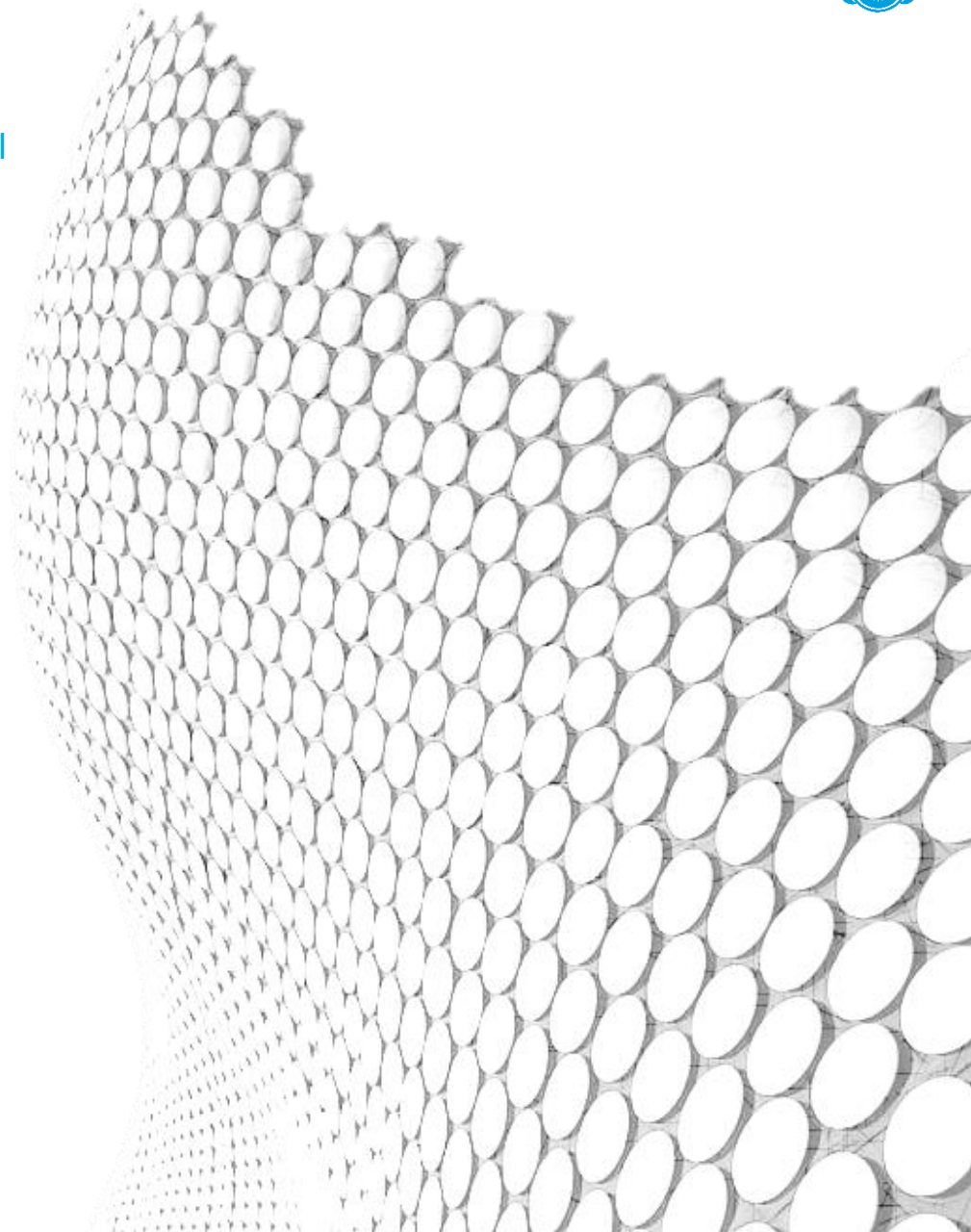
1.335.904 Persones ateses a l'any

769.422 Estadades hospitalàries

104.098 Intervencions quirúrgiques

544.141 Urgències

6.505 Parts





Social

A l'estat espanyol, **milers de persones** viuen sense accés al més bàsic: persones sense llar, famílies amb pocs recursos econòmics i molts menors. Per a Sant Joan de Déu suposen una **prioritat**.

18 dispositius

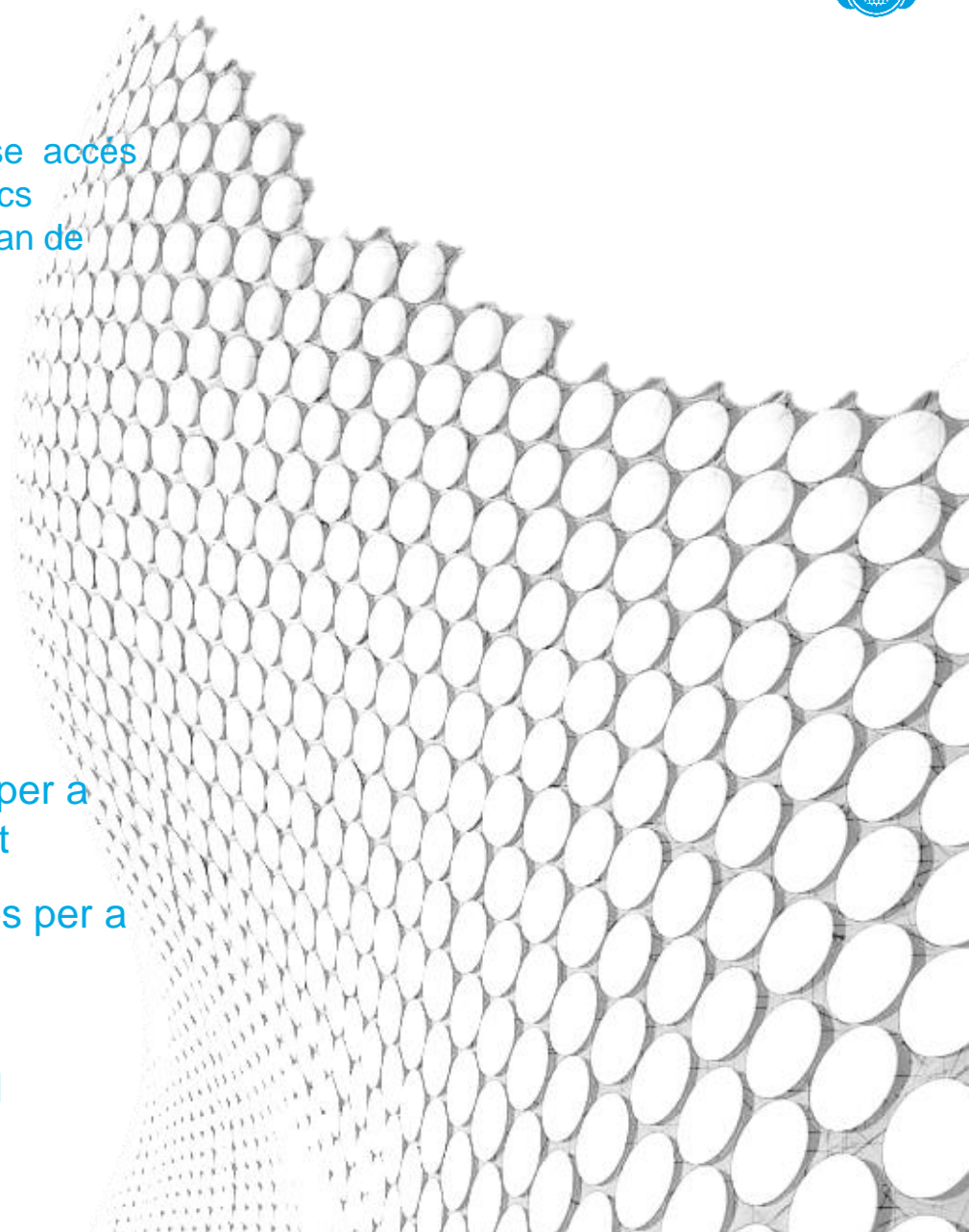
7.500 Persones sense llar ateses

1.100 Places per allotjaments

380 Places de feina protegida per a persones amb discapacitat

50 Places de treball protegides per a persones vulnerables

860 Casos actius de protecció jurídica per decisió judicial





Salut mental

Des que Joan de Déu **assisteix** i **acompanya** als malalts més marginals a la Granada del s. XVI, l'atenció a la malaltia mental és una de les **principals àrees** de l'Orde Hospitalari.

21 centres i dispositius

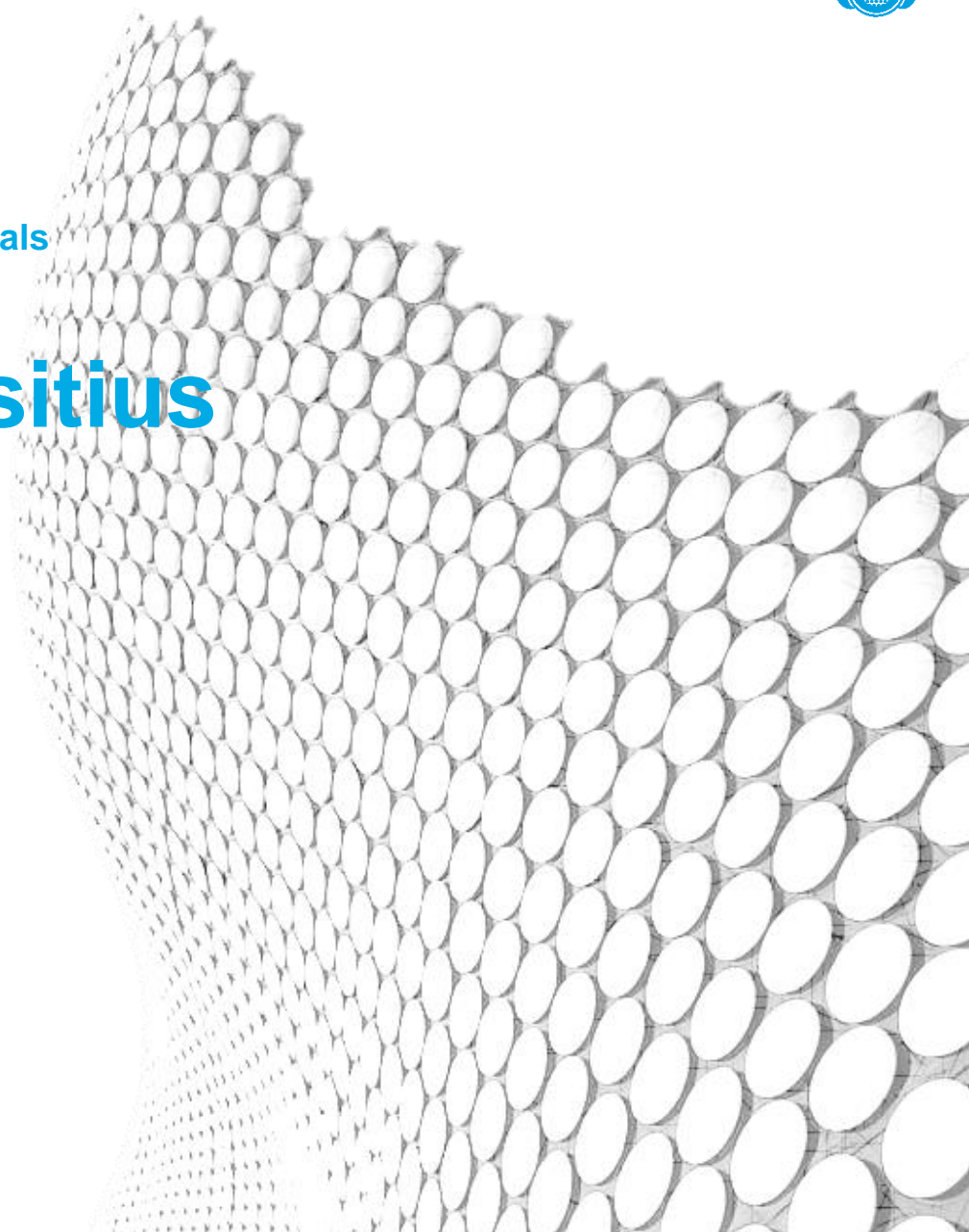
7.221 Persones ateses en hospitalització

290.799 Sessions a hospitals de dia

2.174 Places a hospitalització

665.000 Estadets a hospitalització

391.793 Consultes externes





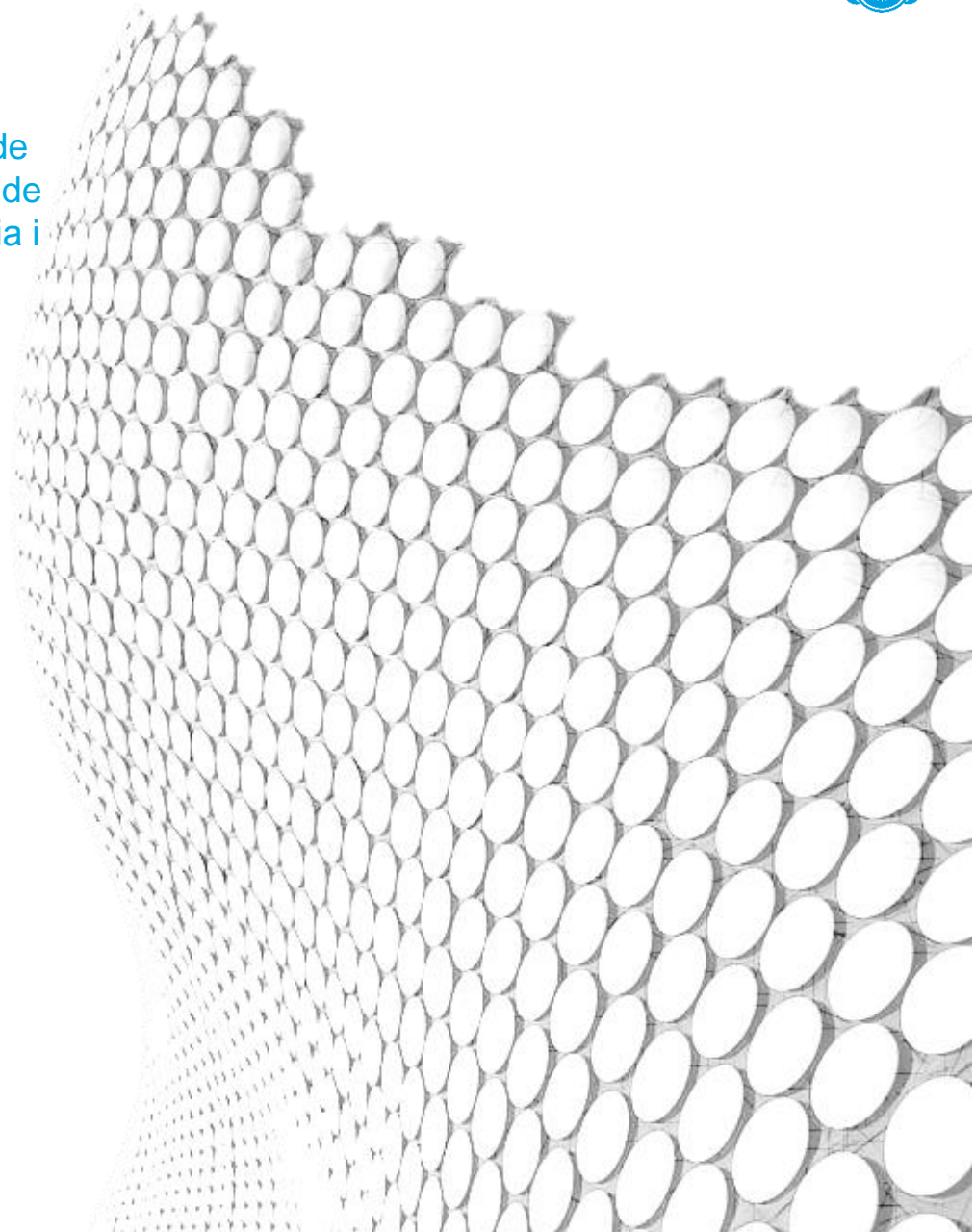
Discapacitat

Diversitat de centres per atendre les necessitats de les persones amb discapacitat en totes les etapes de la vida: col·legis d'educació especial, centres de dia i de treball, residències i pisos tutelats.

20 centres

5.400 Persones ateses

1.935	Places residencials
162	Places a pisos tutelats
669	Places a escoles d'educació especial
471	Places a centres de dia





Gent gran

Recursos assistencials i residencials enfocats com punts d'**envelliment actiu** on els més grans reben l'estimulació necessària per a conservar i mantenir el seu potencial com agents socials actius.

7 centres

573 Places residencials

92,94% Índex d'ocupació

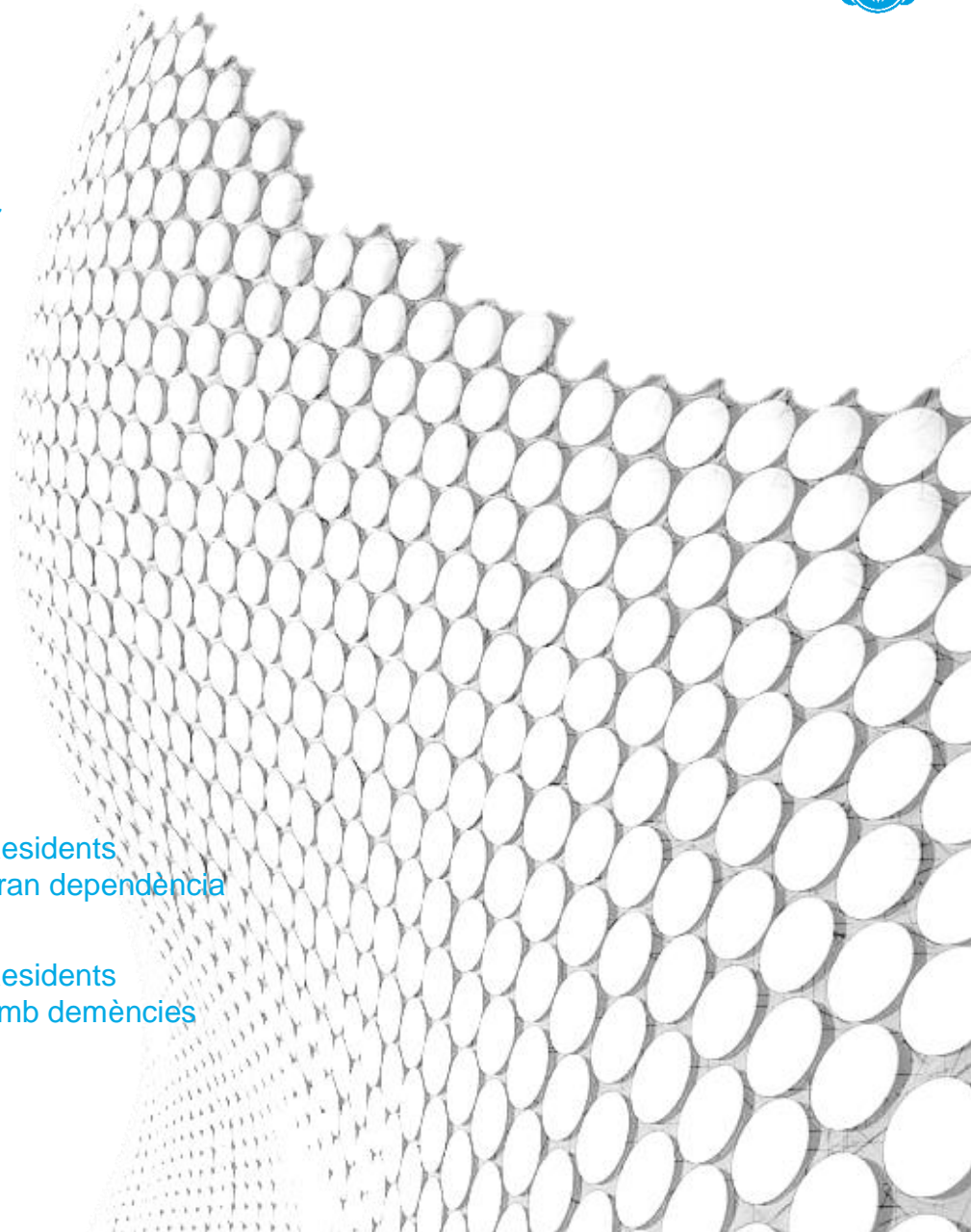
22,1% Residents autònoms

18,99% Residents gran dependència

33,02% Residents dependència moderada

53,51% Residents amb demències

25,89% Residents dependència severa





Solidaritat

Solidaritat

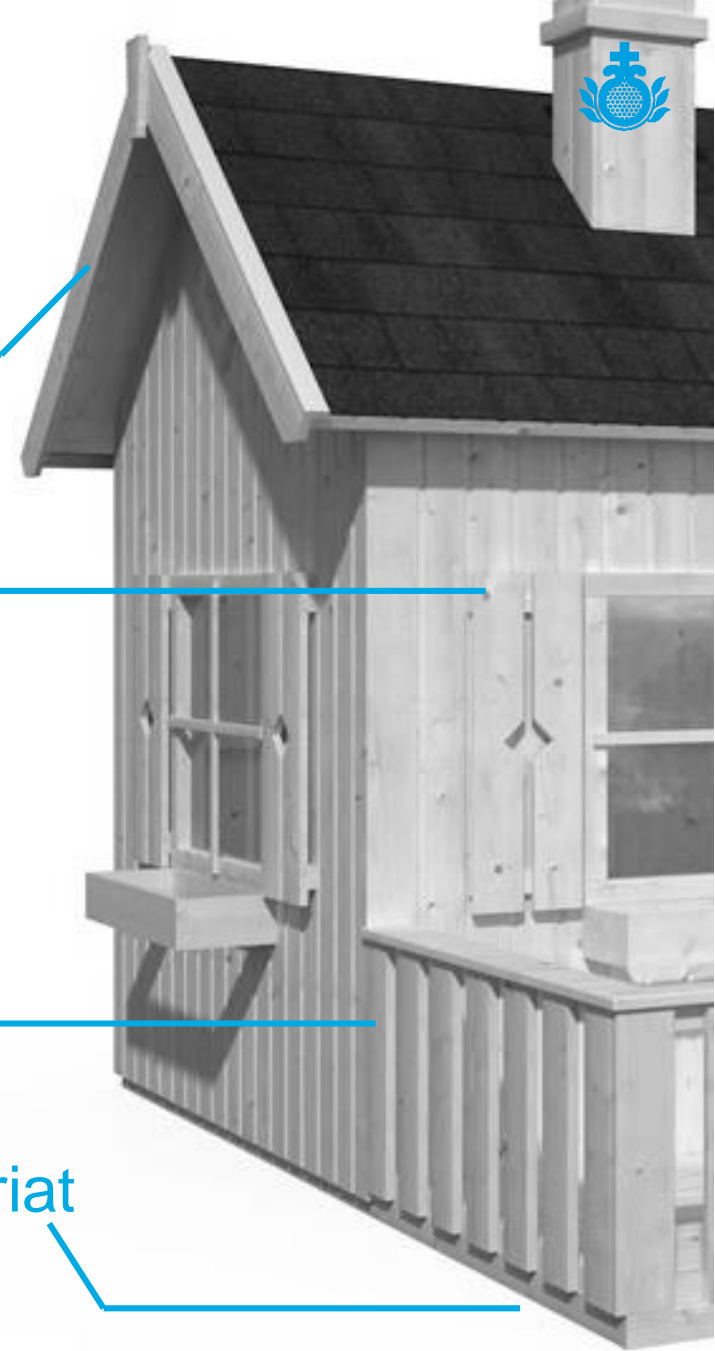


Obra social

Cooperació
internacional

Sensibilització

Voluntariat





Obra social

Orientada a **millorar la qualitat de vida** de les persones i col·lectius en situació de vulnerabilitat, cercant la complicitat de persones, entitats, empreses i institucions.

+60.000 **Beneficiaris**
d'acció social

+400.000 **Atencions**
socials

100 Projectes **sociosanitaris**
finançats amb Obra Social

46.725 **Benefactors**
recurrents

17.301 **Benefactors**
puntuals





Voluntariat

Aporten un valor afegit des de la seva intervenció coordinada amb els professionals, fent tasques d'**acompanyament i suport emocional**, suport en l'organització d'esdeveniments solidaris per a captació de fons, sensibilització social i cooperació internacional.

+4.500 Persones voluntàries

1.192 Hospitals

515 Salut mental

460 Discapacitat

690 Serveis socials

+400.000 Hores de voluntariat





Cooperació internacional

La creença en una **solidaritat sense fronteres** ens portar a estendre el seu límit a la humanitat en el seu conjunt: ningú pot quedar-se exclòs d'ella.

399.350 Persones ateses

2.026.614 Beneficiaris indirectes

101.096 Quilos d'ajuda humanitària en **14 contenidors**

1.054.454 Euros destinats a **finançament de projectes propis**

1.246 Socis i donants

41 Projectes **gestionats**

25 Accions **de voluntariat**





Sensibilització

Visibilitzar realitats complexes i donar veu als col·lectius en situació vulnerable per a trencar amb els prejudicis i els estigmes.

Educa SJD

120 Centres educatius

+7.500 Alumnes formats

12 Comunitats Autònomes

Desfent-nusos

+280.000 Reproduccions

4 Premis nacionals i internacionals

Campanya “La Vida Misma”

+25.000 Visites al web





La casa de tots